

## Husky isolatiebeugel



Husky isolatiebeugel

- De Husky isolatiebeugel bestaat uit een schaal, een PU hardschuim kern ingelegd in schuimrubber, en een beugel.
- De koude-isolerende mantel heeft een stevige buitenlaag. Deze buitenlaag overlapt de beide schaalhelften, en is voorzien van een zelfklevende flap.
- Het systeem bezit een hoge dampdiffusieweerstand in combinatie met een geringe warmtegeleiding.

### Toepassing

Buiten-Ø buis [mm]	Type	Schaallengte [mm]
6,0 - 42,4	Typ II-13	36
48,3 - 139,7	Typ II-13	42
160,0 - 168,3	Typ II-13	51
12,0 - 33,7	Typ IV-19	36
35,0 - 114,3	Typ IV-19	42
133,0 - 219,1	Typ IV-19	51
273,0 - 356,0	Typ IV-19	66
18,0 - 88,9	Typ VI-32	42
114,3 - 168,3	Typ VI-32	51
219,1 - 356,0	Typ VI-32	66

Thermische bevestigingen van leidingen in de koude- klimaat- en drinkwater techniek, voorkomt condensvorming en beschermt zo de stalen delen tegen corrosie.

### Materiaal

#### Polyurethaan-hardschuim (PU):

Dichtheid: 120 kg/m<sup>3</sup>  
 Statische belasting: 0,27 N/mm<sup>2</sup>  
 (volgens AGI Q 03 slechts 20 % van de gemiddelde nominale drukvastheid)

Gemiddelde drukvastheid: 1,35 N/mm<sup>2</sup>

Synthetische koude-isolatie:  $\mu \geq 7000$

#### Draagsysteem:

Beugel  
 Materiaal: Staal  
 Materiaaltype: DC01-A/DD11 (Sigma)  
 DD11 (Trabant)  
 DD11/S235 (Max-PSM)  
 S235 (Titan HD)

Oppervlak: Galvanisch verzinkt

Schaal: PVC zelfklevend (dampafsluiting)  
 $\mu \geq 20000$

### Technische gegevens

Brandveiligheid: Brandklasse B2  
 (DIN 4102 D, E Euroklasse)

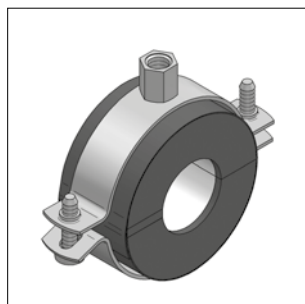


Temperatuurbereik: -45 °C tot + 105 °C

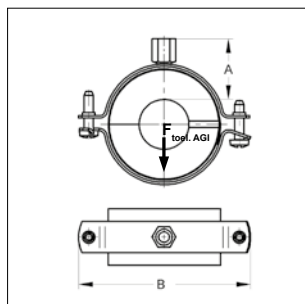
#### Warmtegeleiding volgens DIN EN 12667

Warmtegeleiding: 0,029 W/mk

## Husky isolatiebeugel



Husky isolatiebeugel



MEFA isolatiebeugels die op aanvraag worden gemaakt, zijn van retourzending uitgesloten.

\*Levertijd in overleg

\*\* Draagwaarde zonder AGI eis kunnen tot een 5-voud worden verhoogd. Wel dient men hierbij rekening te houden met de max. toel. belast. van de beugel (zie hoofdstuk 1).

### Type II-13, isolatiedikte 12-21 mm

Buiten-Ø buis			Isolatie-dikte [mm]	Beugeltype	Aansluiting	Afmeting		Max. toel. bel. $F_{toel. AGI}^{**}$ [kN]	Gewicht [kg/St]	VPE	Artikelnr.
Staal [mm]	Cu [mm]	Kunststof [mm]				A [mm]	B [mm]				
	6*		13	Sigma	M8	22	56	0,05	0,035	24	M6830060
	10		13	Trabant	M8/M10	30	69	0,08	0,059	24	M6830100
	12	12	14	Trabant	M8/M10	31	77	0,10	0,067	24	M6830120
	15	15	13	Trabant	M8/M10	31	77	0,13	0,067	24	M6870150T
17,2	18	18	13	Trabant	M8/M10	31	77	0,15	0,068	24	M6830180
		20*	14	Trabant	M8/M10	33	88	0,17	0,091	24	M6830200
21,3	22		13	Trabant	M8/M10	32	88	0,19	0,091	24	M6870220T
		25*	13	Trabant	M8/M10	32	88	0,21	0,092	12	M6830250
26,9			13	Trabant	M8/M10	32	88	0,23	0,092	12	M6830270
	28		13	Trabant	M8/M10	32	88	0,24	0,092	12	M6870280T
31,8		32	13	Trabant	M8/M10	32	94	0,27	0,098	12	M6830320
33,7*			14	Trabant	M8/M10	33	102	0,29	0,105	12	M6870340T
	35		14	Trabant	M8/M10	32	102	0,30	0,104	12	M6830350
		40*	14	Trabant	M8/M10	33	109	0,34	0,111	12	M6830400
42,4	42		14	Trabant	M8/M10	32	109	0,36	0,111	12	M6870420T
48,3			15	Trabant	M8/M10	33	121	0,48	0,143	10	M6870480T
		50	15	Trabant	M8/M10	33	121	0,49	0,143	10	M6830500
	54*		15	Trabant	M8/M10	33	124	0,53	0,148	10	M6830540
57,0			15	Trabant	M8/M10	33	124	0,56	0,149	10	M6830570
60,3			17	Trabant	M8/M10	35	134	0,60	0,200	10	M6870600T
63,5	64		15	Trabant	M8/M10	34	134	0,63	0,198	10	M6830640
70,0*			14	Trabant	M8/M10	32	134	0,69	0,197	8	M6830700
76,1			16	Trabant	M8/M10	34	153	0,75	0,265	8	M6870761T
88,9			16	Trabant	M8/M10	35	165	0,86	0,281	8	M6830891
108,0			18	Trabant	M10/M12	42	187	1,01	0,350	8	M6831081
		110*	18	Trabant	M10/M12	42	187	1,02	0,351	4	M6831101
114,3			16	Trabant	M10/M12	40	192	1,04	0,358	4	M6831141
		125*	22	Trabant	M10/M12	45	215	1,17	0,410	4	M6831251
133,0*			18	Trabant	M10/M12	42	215	1,19	0,401	4	M6831331
139,7			18	Trabant	M10/M12	42	220	1,24	0,413	4	M6831401
		160	17	Max-PSM	M10/M12	42	265	1,91	0,993	4	M6831600
168,3			16	Max-PSM	M10/M12	41	272	1,98	1,015	2	M6831680

### Type IV-19, isolatiedikte 18-29 mm

	10	10	21	Trabant	M8/M10	39	88	0,10	0,094	24	M6840100
	12*	12*	20	Trabant	M8/M10	38	88	0,10	0,094	24	M6840120
	15	15	18	Trabant	M8/M10	37	88	0,13	0,094	24	M6840150
17,2	18	18	19	Trabant	M8/M10	38	94	0,15	0,100	12	M6840180
21,3	22		20	Trabant	M8/M10	39	102	0,19	0,107	12	M6840220
26,9*			21	Trabant	M8/M10	39	109	0,23	0,114	12	M6840270
	28		20	Trabant	M8/M10	39	109	0,24	0,114	12	M6840280
31,8*		32*	20	Trabant	M8/M10	38	109	0,27	0,115	12	M6840320
33,7*			20	Trabant	M8/M10	38	109	0,29	0,116	12	M6840340
	35		21	Trabant	M8/M10	40	121	0,35	0,148	12	M6840350
		40*	21	Trabant	M8/M10	40	124	0,40	0,153	12	M6840400
42,4	42		22	Trabant	M8/M10	40	124	0,42	0,156	12	M6840420
48,3			23	Trabant	M8/M10	42	134	0,48	0,207	10	M6840480
		50*	23	Trabant	M8/M10	41	134	0,49	0,206	10	M6840500
	54		22	Trabant	M8/M10	40	134	0,53	0,206	10	M6840540
57,0*			26	Trabant	M8/M10	42	153	0,56	0,278	8	M6840571
60,3			24	Trabant	M8/M10	42	153	0,60	0,275	8	M6840601



## Husky isolatiebeugel

### Type IV-19, isolatiedikte 18-29 mm

Buiten-Ø buis			Isolatie- dikte [mm]	Beugeltype	Aansluiting	Afmeting		max. toel. bel. F <sub>toel. AGI</sub> ** [kN]	Gewicht [kg/st]	VPE	Artikelnr.
Staal [mm]	Cu [mm]	Kunststof [mm]				A [mm]	B [mm]				
63,5	64		23	Trabant	M8/M10	44	153	0,63	0,275	8	M6840641
70,0*			24	Trabant	M8/M10	43	165	0,69	0,290	8	M6840701
76,1			24	Trabant	M8/M10	42	165	0,75	0,293	8	M6840761
88,9			27	Trabant	M10/M12	43	187	0,88	0,365	8	M6840891
108,0			29	Trabant	M10/M12	53	215	1,07	0,424	4	M6841081
		110*	28	Trabant	M10/M12	52	215	1,09	0,423	4	M6841101
114,3			26	Trabant	M10/M12	50	215	1,13	0,418	4	M6841141
133,0*			29	Max-PSM	M10/M12	54	265	1,69	1,030	4	M6841330
139,7			26	Max-PSM	M10/M12	51	265	1,78	1,021	4	M6841400
		160	26	Max-PSM	M10/M12	51	287	2,04	1,110	2	M6841600
168,3			26	Max-PSM	M10/M12	51	297	2,14	1,149	2	M6841680
219,1			26	Max-PSM	M10/M12	51	346	2,68	1,358	1	M6842190
273,0			26	Titan HD	M16	42	402	4,58	2,679	1	M68427304
323,9*			27	Titan HD	M16	43	457	5,33	3,069	1	M68432404
355,6*			25	Titan HD	M16	41	486	5,74	3,264	1	M68435604

\*op aanvraag leverbaar

## HM isolatiebeugel



HM isolatiebeugel

Voor het beugelen van leidingen en om condensvorming te voorkomen.  
Eendelige constructie. Materiaal: polyurethaan leidingdrager met trillingdempende kleefband aan de binnenzijde en zelfklevende Protape aan de buitenzijde.

### 13 mm isolatiedikte

Buiten-Ø buis [mm]	Schaallengte	Beugeltype	Aansluiting	VPE [st]	Artikelnr.
10	50	Trabant	M8/M10	1	HMA-13-010
12-13	50	CK 1	M8/M10	1	HMA-13-013
15-16	50	Trabant	M8/M10	1	HMA-13-016
18-19	50	CK 2	M8/M10	1	HMA-13-019
22	50	Trabant	M8/M10	1	HMA-13-022
25	50	CK 2	M8/M10	1	HMA-13-025
27	50	Trabant	M8/M10	1	HMA-13-027
28	50	Trabant	M8/M10	1	HMA-13-028
32	50	Trabant	M8/M10	1	HMA-13-032
35	50	Trabant	M8/M10	1	HMA-13-035
38	50	Trabant	M8/M10	1	HMA-13-038
42	50	Trabant	M8/M10	1	HMA-13-042
48	50	Trabant	M8/M10	1	HMA-13-048
51	50	CK 8	M8/M10	1	HMA-13-051
54	50	Trabant	M8/M10	1	HMA-13-054
57	50	CK 8	M8/M10	1	HMA-13-057
60	50	Trabant	M8/M10	1	HMA-13-060
64	75	CK 10	M8/M10	1	HMA-13-064
67	75	CK 10	M8/M10	1	HMA-13-067
76	75	Trabant	M8/M10	1	HMA-13-076
80	75	CK 11	M8/M10	1	HMA-13-080
90	75	CK 13	M8/M10	1	HMA-13-090
108	75	Omnia-MB	M8/M10	1	HMA-13-108
115	100	CK 16	M8/M10	1	HMA-13-115
125	100	CK 16	M8/M10	1	HMA-13-125
140	100	CK 18	M8/M10	1	HMA-13-140
168	100	CK 20	M8/M10	1	HMA-13-168
219	100	Max-PSM	M16	1	HMA-13-219